

Atelier Clown en pension complète à Vers en Montagne (Jura)

Du samedi 24 (15h) au mercredi 28 (15h) octobre 2026

Expression et exploration de Soi, Ressourcement

animé par Magalie Klockenbring

Clowne Relationnelle, Psychologue Clinicienne

**Cet atelier s'inscrit dans le champ du développement personnel
et s'adresse à tout adulte désireux de s'engager dans l'expression de soi par la voie du clown**

Pour cet atelier, aucun prérequis, aucune recherche de performance, l'enjeu c'est Vous ! Vous et votre envie de vous dévoiler, de vous « dé-couvrir », de vous exprimer par le biais du Clown. Je propose une approche très progressive du Clown et de ses fondements vers l'éveil de la part « Clown » qui est en chacun. Elle émergera doucement dans l'accueil du groupe, le respect et l'écoute des possibilités de chaque participant, en différentes étapes :

- Travail en groupe :
 - o Exploration et travail corporel, écoute de soi, éveil des sens, des sensations et des émotions.
 - o Exploration et expression de soi dans des jeux collectifs sans nez rouge et avec lui, pour s'ouvrir à l'écoute sensible, à l'empathie corporelle et ludique, au regard, au jeu !
- Travail sur plateau :
 - o Jeux Clown avec nez rouge, ce petit masque, le plus petit ... pour continuer à se "dé-masquer"! ... dans une dynamique d'improvisation préparée par le travail en amont.

Ces étapes varieront selon les besoins de chacun et du groupe, mon approche étant centrée sur les personnes. Des temps de parole ponctuent les journées, dans une écoute bienveillante du vécu de chacun pour aider au déploiement du clown.



Plus d'infos : www.atelierclown.com

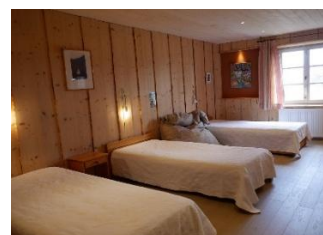
L'hébergement en pension complète



Vous serez accueilli(e)s à la Grange de la Barre à Vers-en-Montagne, dans le Jura, dans une vaste maison traditionnelle restaurée avec soin. Édith et Bruno Chignier vous ouvrent leur logis et vous accueilleront dans un écrin de nature. Ils vous prépareront des repas composés d'aliments issus de l'agriculture biologique et/ou locale.

Chambre individuelle ou de couple, à deux lits, à trois lits

Draps et linge de toilettes fournis.



Nos hôtes vous accueilleront le samedi 24 à partir de 14h, l'atelier commence à 15h. Possibilité de nuit supplémentaire avant et après à la demande.

Prix en pension complète :

480 € en chambre triple, 500€ en chambre double, 520€ en chambre seule

- **Prix de l'atelier : 260 €**
- **Pension complète en chambre triple : 220€ soit 55 € par jour par pers**
en chambre double : 240€ soit 60 € par jour par pers
en chambre individuelle : 260€ soit 65 € par jour par pers

La répartition des chambres se fera selon les demandes et l'ordre d'arrivée des bulletins
En cas de difficulté financière, vous pouvez payer en plusieurs mensualités.

Atelier limité à 8 personnes

Pour vous inscrire merci d'envoyer le bulletin joint à :

Magalie Klockenbring 20 chemin du Colombier 03250 Le Mayet de Montagne

Bulletin d'inscription

Nom : Prénom :

Adresse :

.....

Téléphone :

Adresse mail :@.....

- ☐ Je m'inscris à l'atelier du 24 au 28 octobre 2026 à Vers en Montagne
- ☐ Je verse 60€ d'arrhes (encaissées après l'atelier). En cas de désistement moins de 3 semaines avant l'atelier les arrhes seront débitées.
- ☐ Je souhaite étaler mon paiement en fois.
Mes arrhes seront alors encaissées quelques jours avant l'atelier.
- ☐ Je souhaite dormir dans une chambre triple
- ☐ Je souhaite dormir dans une chambre double
- ☐ Je souhaite dormir dans une chambre seule
Répartition des chambres faite au mieux selon les demandes et les disponibilités
- ☐ Régime alimentaire particulier :

Date et signature